

Bürgel Hamburg Recherchezentrum Rostock  
 Altbettelmönchstr. 2, D 18055 Rostock

 Bürgel Hamburg  
 Recherchezentrum Rostock  
 Altbettelmönchstr. 2  
 D 18055 Rostock  
 TEL.: 0381/40525-0  
 FAX.: 0381/40525-52


 blau direkt GmbH & Co. KG  
 Fackenburger Allee 11  
 D 23554 Lübeck

 Anfrage-Nr.: 32/2164691  
 Versand-Nr.: pradetto@blaudirekt.de

Datum: 17.09.2013 / Uhrzeit: 12:00

Seite 1 von 9

## Archivauskunft

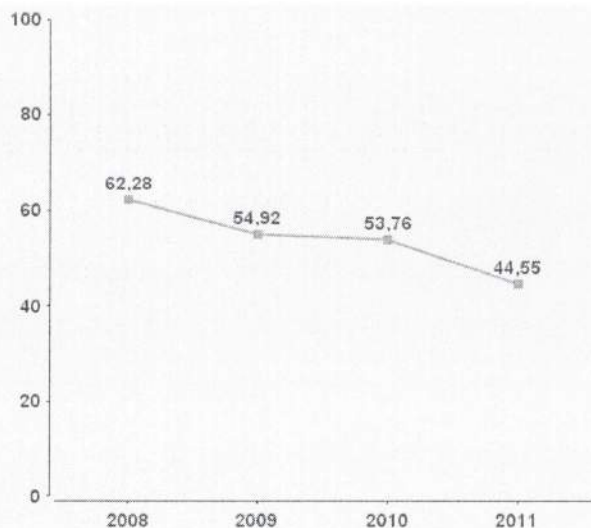
Auskunft über	
<b>Bürgel-Nr.:</b> 21972370	blau direkt GmbH & Co. KG Fackenburger Allee 11 D 23554 Lübeck
<b>Firmenstatus:</b> aktiv	
Finanzlage	
 <b>EULER HERMES</b>	Der Bonitätsindex <sup>[NG]</sup> und das Bilanzgrade werden auf der Basis der Berechnungsmethodik von Euler Hermes gebildet.
<b>Bonitätsindex<sup>[NG]</sup>:</b> 1,6	Der Bürgel Bonitätsindex <sup>[NG]</sup> prognostiziert die Ausfallwahrscheinlichkeit eines Unternehmens innerhalb der nächsten 12 Monate. Bürgel stuft die Bonität dieses Unternehmens als sehr gut ein.
<b>Ausfallwahrscheinlichkeit des Unternehmens:</b> 0,35%	Das Ausfallrisiko ist die Wahrscheinlichkeit, mit der ein Unternehmen in Deutschland innerhalb von 12 Monaten mit seinen Zahlungen ausfällt. Das Ausfallrisiko wird als sehr gering bis gering eingeschätzt.
<b>Durchschnittliches Ausfallrisiko der Branche(n):</b> 2,9%	Prozentualer Anteil der Unternehmen, die im Durchschnitt in dieser Branche ausfallen.
<b>Zahlungserfahrung:</b> innerhalb vereinbarter Ziele	
<b>Negativmerkmal:</b>	Bürgel liegen keine Negativinformationen vor.
<b>Bilanzgrade:</b> 1,5	Das Bilanzgrade kann einen Wert zwischen 1,0 und 5,0 annehmen. Es basiert auf den Kennziffern Eigenkapitalquote, Liquiditätskennzahl und Gesamtkapitalrendite der im Bundesanzeiger veröffentlichten Bilanzen. Das Bilanzgrade ist Bestandteil des Bonitätsindex <sup>[NG]</sup> .
<b>Bilanzjahr:</b> 2011	

## Bilanzen - Einzelbilanz

## Bilanzkennziffern / Bilanzgrade

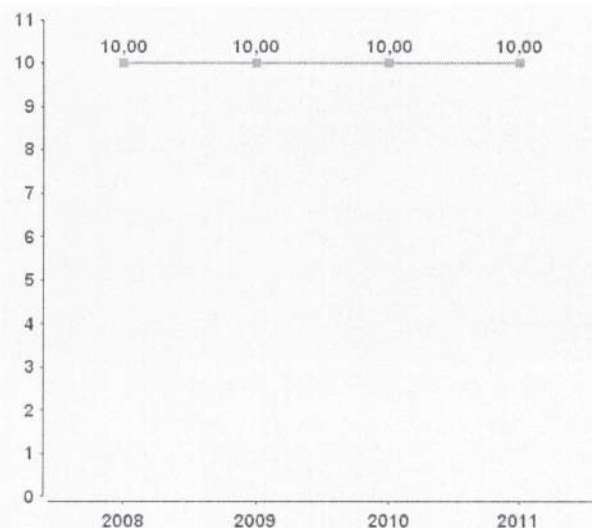
Bezeichnung	01.01.2008 - 31.12.2008	01.01.2009 - 31.12.2009	01.01.2010 - 31.12.2010	01.01.2011 - 31.12.2011
Eigenkapitalquote [%]	62,28	54,92	53,76	44,55
Liquiditätskennzahl	10,00	10,00	10,00	10,00
Gesamtkapitalrendite [%]	27,82	29,03	27,62	26,10
Bilanzgrade	1,0	1,1	1,2	1,5

Eigenkapitalquote [%]



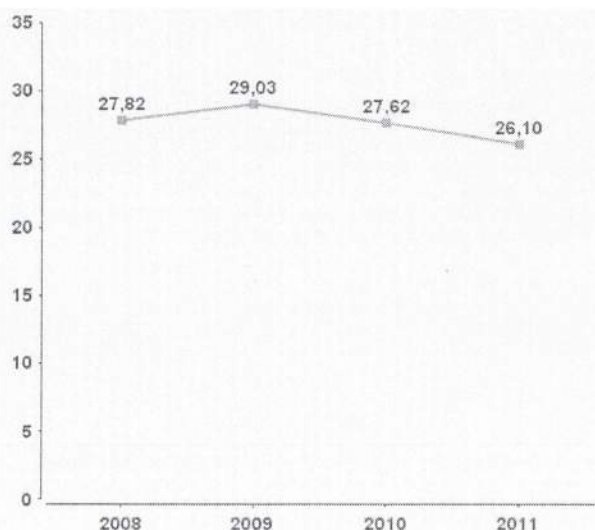
Die Eigenkapitalquote misst den Anteil des Eigenkapitals am Gesamtkapital. Je höher die Eigenkapitalquote, desto besser ist die wirtschaftliche Stabilität (Bonität) und damit die finanzielle Unabhängigkeit eines Unternehmens.

Liquiditätskennzahl



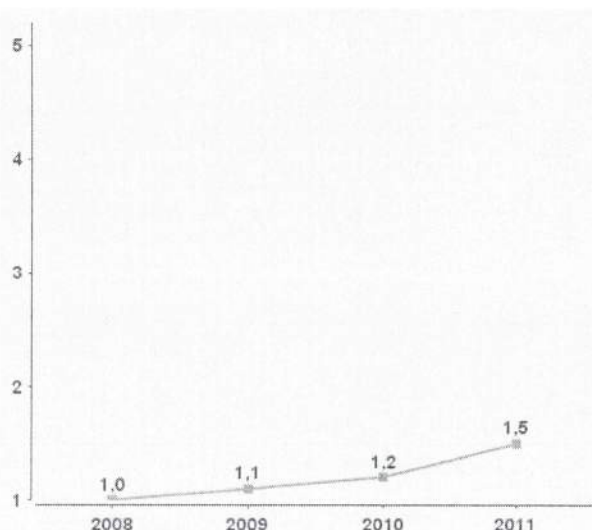
Die Liquiditätskennzahl veranschaulicht das Verhältnis von bereinigten Forderungen zu den Nettoverbindlichkeiten. Je höher die Kennzahl, desto niedriger ist die finanzielle Abhängigkeit des Unternehmens von externen Gläubigern.

Gesamtkapitalrendite [%]



Die Gesamtkapitalrendite gibt Auskunft über die Effizienz und Verzinsung des gesamten im Unternehmen eingesetzten Kapitals. Je höher die Gesamtkapitalrendite, desto wirtschaftlicher arbeitet das Unternehmen mit dem eingesetzten Kapital.

Bilanzgrade



Das Bilanzgrade basiert auf den Kennziffern Eigenkapitalquote, Liquiditätskennzahl und Gesamtkapitalrendite der im Bundesanzeiger veröffentlichten Bilanzen und wird nach der Methodik von Euler Hermes berechnet. Es bewegt sich in einer Spanne von 1 (positiv) bis 5 (negativ).

## Bilanzen - Einzelbilanz (Fortsetzung)

Geschäftsjahr	01.01.2011	01.01.2010	Änd. %
	- 31.12.2011	- 31.12.2010	
	EUR	EUR	
<b>AKTIVA</b>	<b>3.964.769,32</b>	<b>3.039.280,09</b>	<b>30,5</b>
Anlagevermögen	69.435,30	73.652,80	-5,7
Sachanlagen	26.976,50	31.194,00	-13,5
Andere / Nicht spezifizierte Sachanlagen	26.976,50	31.194,00	-13,5
Finanzanlagen	42.458,80	42.458,80	0,0
Andere / Nicht spezifizierte Finanzanlagen	42.458,80	42.458,80	0,0
Umlaufvermögen	3.895.334,02	2.965.627,29	31,3
Forderungen und sonstige Vermögensgegenstände	1.097.240,48	735.125,39	49,3
Sonstige Forderungen und Vermögensgegenstände	1.097.240,48	735.125,39	49,3
Liquide Mittel	2.798.093,54	2.230.501,90	25,4
<b>PASSIVA</b>	<b>3.964.769,32</b>	<b>3.039.280,09</b>	<b>30,5</b>
Eigenkapital	1.766.455,59	1.633.910,73	8,1
Kapital	731.542,66	794.353,06	-7,9
Gezeichnetes Kapital (Grund-/Stammkapital)	731.542,66	794.353,06	-7,9
Bilanzergebnis (+/-)	1.034.912,93	839.557,67	23,3
Jahresüberschuss / -fehlbetrag	1.034.912,93	839.557,67	23,3
Rückstellungen	254.559,47	191.709,91	32,8
Verbindlichkeiten	1.943.442,26	1.213.659,45	60,1
Weitere Verbindlichkeiten	1.943.442,26	1.213.659,45	60,1
Unspezifizierte Sonstige Verbindlichkeiten	1.943.442,26	1.213.659,45	60,1
Sonstige Passiva	312,00		
Rechnungsabgrenzung (Passiva)	312,00		

## Anmerkungen

## Immobilien

## Immobilie

Besitzart	Mieter
Anschrift	Fackenburger Allee 11 D 23554 Lübeck

Grundbuchamtliche Unterlagen standen nicht zur Verfügung.

## Anmerkungen

## Platz für weitere Anmerkungen

Gern können Sie uns hier auch Informationen über etwaige Beteiligungen oder Änderungen von Beteiligungen der Funktionsträger (z.B. Geschäftsführer und/ oder Gesellschafter) mitteilen.

Bürgel Hamburg Recherchezentrum Rostock  
 Altbettelmönchstr. 2, D 18055 Rostock

Bürgel Hamburg  
 Recherchezentrum Rostock  
 Altbettelmönchstr. 2  
 D 18055 Rostock  
 TEL.: 0381/40525-0  
 FAX.: 0381/40525-52

blau direkt GmbH  
 Fackenburger Allee 11  
 D 23554 Lübeck

Anfrage-Nr.: 32/2164690  
 Versand-Nr.: pradetto@blaudirekt.de

Datum: 17.09.2013 / Uhrzeit: 12:00

Seite 1 von 9

## Archivauskunft

### Auskunft über

**Bürgel-Nr.:** 22611408      blau direkt GmbH  
 Fackenburger Allee 11  
 D 23554 Lübeck

**Firmenstatus:** aktiv

### Finanzlage



**EULER HERMES**

Der Bonitätsindex<sup>[NG]</sup> und das Bilanzgrade werden auf der Basis der Berechnungsmethodik von Euler Hermes gebildet.

**Bonitätsindex<sup>[NG]</sup>:** 1,8

Der Bürgel Bonitätsindex<sup>[NG]</sup> prognostiziert die Ausfallwahrscheinlichkeit eines Unternehmens innerhalb der nächsten 12 Monate. Bürgel stuft die Bonität dieses Unternehmens als sehr gut ein.

**Ausfallwahrscheinlichkeit des Unternehmens:** 0,46%

Das Ausfallrisiko ist die Wahrscheinlichkeit, mit der ein Unternehmen in Deutschland innerhalb von 12 Monaten mit seinen Zahlungen ausfällt. Das Ausfallrisiko wird als sehr gering bis gering eingeschätzt.

**Durchschnittliches Ausfallrisiko der Branche(n):** 3,5%

Prozentualer Anteil der Unternehmen, die im Durchschnitt in dieser Branche ausfallen.

**Zahlungserfahrung:** innerhalb vereinbarter Ziele

**Negativmerkmal:** Bürgel liegen keine Negativinformationen vor.

**Bilanzgrade:** 1,6

Das Bilanzgrade kann einen Wert zwischen 1,0 und 5,0 annehmen. Es basiert auf den Kennziffern Eigenkapitalquote, Liquiditätskennzahl und Gesamtkapitalrendite der im Bundesanzeiger veröffentlichten Bilanzen. Das Bilanzgrade ist Bestandteil des Bonitätsindex<sup>[NG]</sup>.

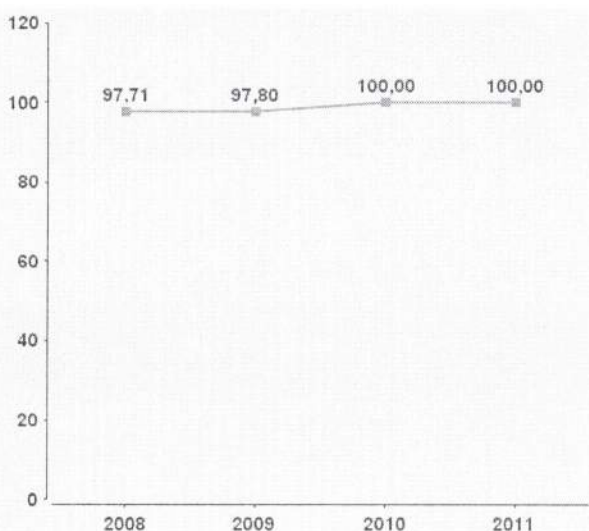
**Bilanzjahr:** 2011

## Bilanzen - Einzelbilanz

## Bilanzkennziffern / Bilanzgrade

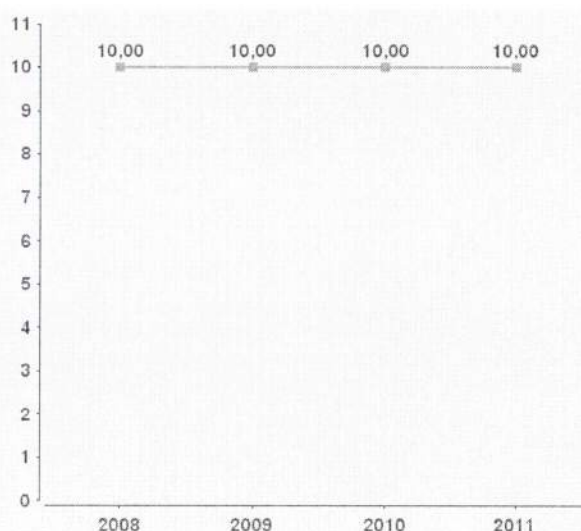
Bezeichnung	01.01.2008 - 31.12.2008	01.01.2009 - 31.12.2009	01.01.2010 - 31.12.2010	01.01.2011 - 31.12.2011
Eigenkapitalquote [%]	97,71	97,80	100,00	100,00
Liquiditätskennzahl	10,00	10,00	10,00	10,00
Gesamtkapitalrendite [%]	-0,61	3,88	8,40	5,23
Bilanzgrade	2,1	1,7	1,5	1,6

Eigenkapitalquote [%]



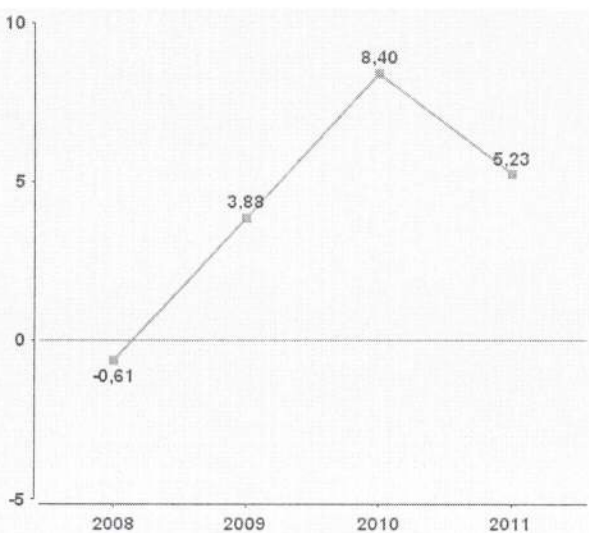
Die Eigenkapitalquote misst den Anteil des Eigenkapitals am Gesamtkapital. Je höher die Eigenkapitalquote, desto besser ist die wirtschaftliche Stabilität (Bonität) und damit die finanzielle Unabhängigkeit eines Unternehmens.

Liquiditätskennzahl



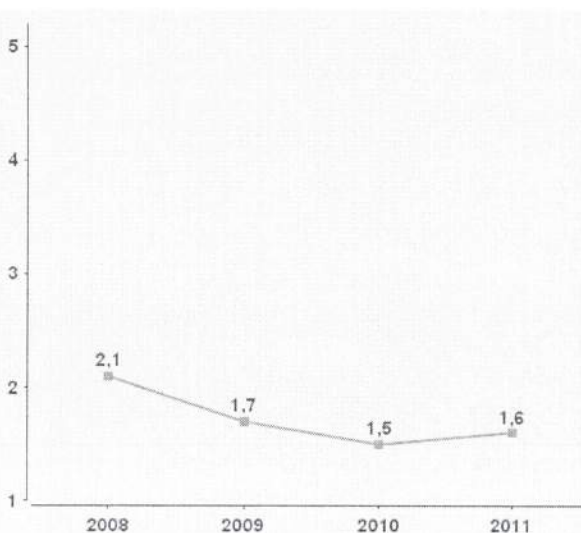
Die Liquiditätskennzahl veranschaulicht das Verhältnis von bereinigten Forderungen zu den Nettverbindlichkeiten. Je höher die Kennzahl, desto niedriger ist die finanzielle Abhängigkeit des Unternehmens von externen Gläubigern.

Gesamtkapitalrendite [%]



Die Gesamtkapitalrendite gibt Auskunft über die Effizienz und Verzinsung des gesamten im Unternehmen eingesetzten Kapitals. Je höher die Gesamtkapitalrendite, desto wirtschaftlicher arbeitet das Unternehmen mit dem eingesetzten Kapital.

Bilanzgrade



Das Bilanzgrade basiert auf den Kennziffern Eigenkapitalquote, Liquiditätskennzahl und Gesamtkapitalrendite der im Bundesanzeiger veröffentlichten Bilanzen und wird nach der Methodik von Euler Hermes berechnet. Es bewegt sich in einer Spanne von 1 (positiv) bis 5 (negativ).

## Bilanzen - Einzelbilanz (Fortsetzung)

Geschäftsjahr	01.01.2011	01.01.2010	Änd. %
	- 31.12.2011	- 31.12.2010	
	EUR	EUR	
<b>AKTIVA</b>	<b>29.653,84</b>	<b>28.102,25</b>	<b>5,5</b>
Anlagevermögen	21.729,50	21.729,50	0,0
Finanzanlagen	21.729,50	21.729,50	0,0
Andere / Nicht spezifizierte Finanzanlagen	21.729,50	21.729,50	0,0
Umlaufvermögen	7.924,34	6.372,75	24,3
Forderungen und sonstige Vermögensgegenstände	-617,08	-617,08	0,0
Liquide Mittel	8.541,42	6.989,83	22,2
<b>PASSIVA</b>	<b>29.653,84</b>	<b>28.102,25</b>	<b>5,5</b>
Eigenkapital	29.653,84	28.102,25	5,5
Kapital	25.000,00	25.000,00	0,0
Gezeichnetes Kapital (Grund-/Stammkapital)	25.000,00	25.000,00	0,0
Bilanzergebnis (+/-)	4.653,84	3.102,25	50,0
Gewinn- / Verlustvortrag	3.102,25	740,92	318,7
Jahresüberschuss / -fehlbetrag	1.551,59	2.361,33	-34,3

## Anmerkungen

## Immobilien

## Immobilie

Besitzart	Mieter
Anschrift	Fackenburger Allee 11 D 23554 Lübeck

## Immobilie von: Oliver Pradetto-Coccolo

Besitzart	Mieter
Anschrift	Moislinger Mühlenweg 21 D 23560 Lübeck

## Immobilie von: Lars Drückhammer

Besitzart	unbekannt
Anschrift	Schlesische Str. 2c D 23617 Stockelsdorf

Grundbuchamtliche Unterlagen standen nicht zur Verfügung.

## Anmerkungen